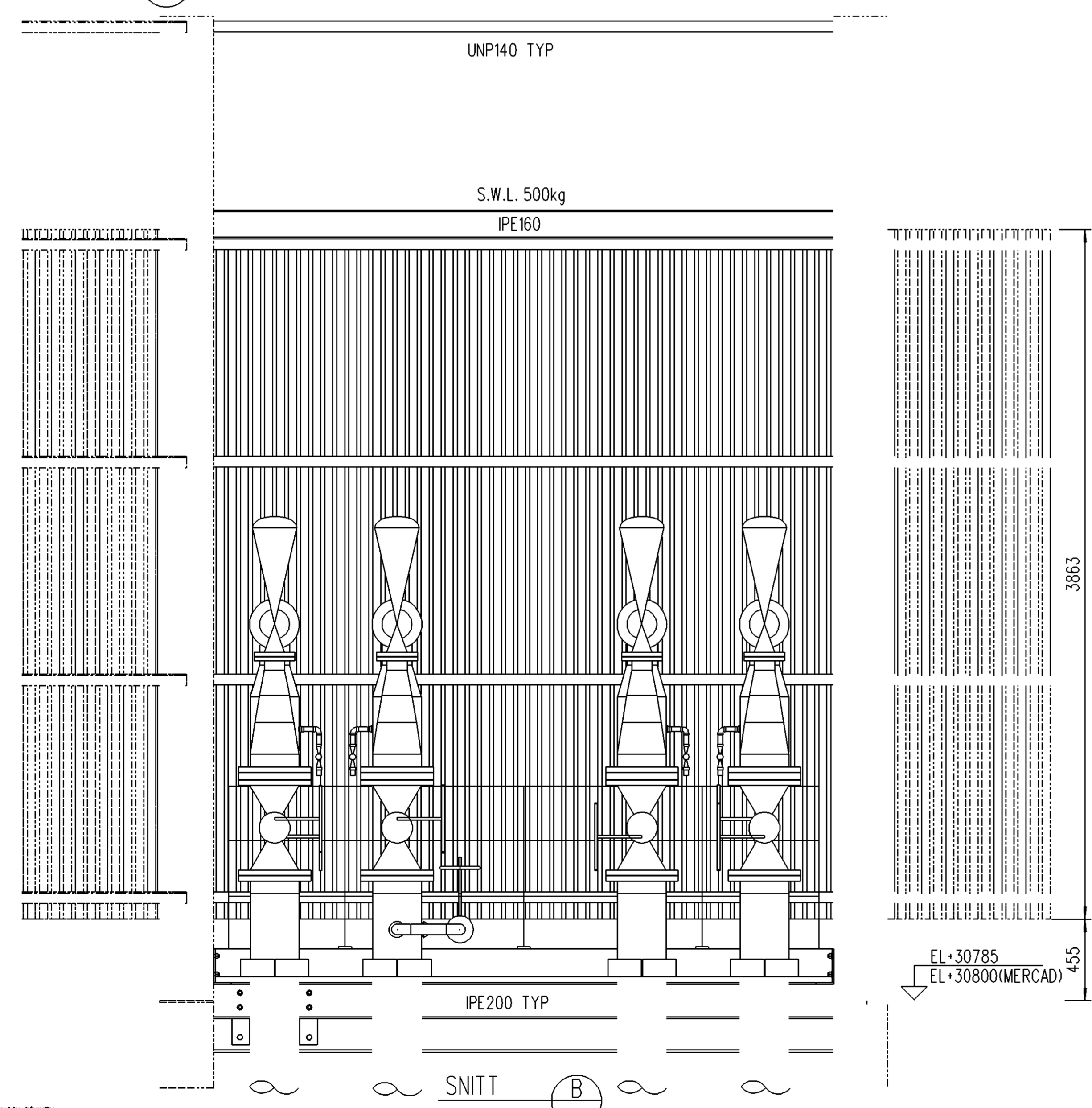
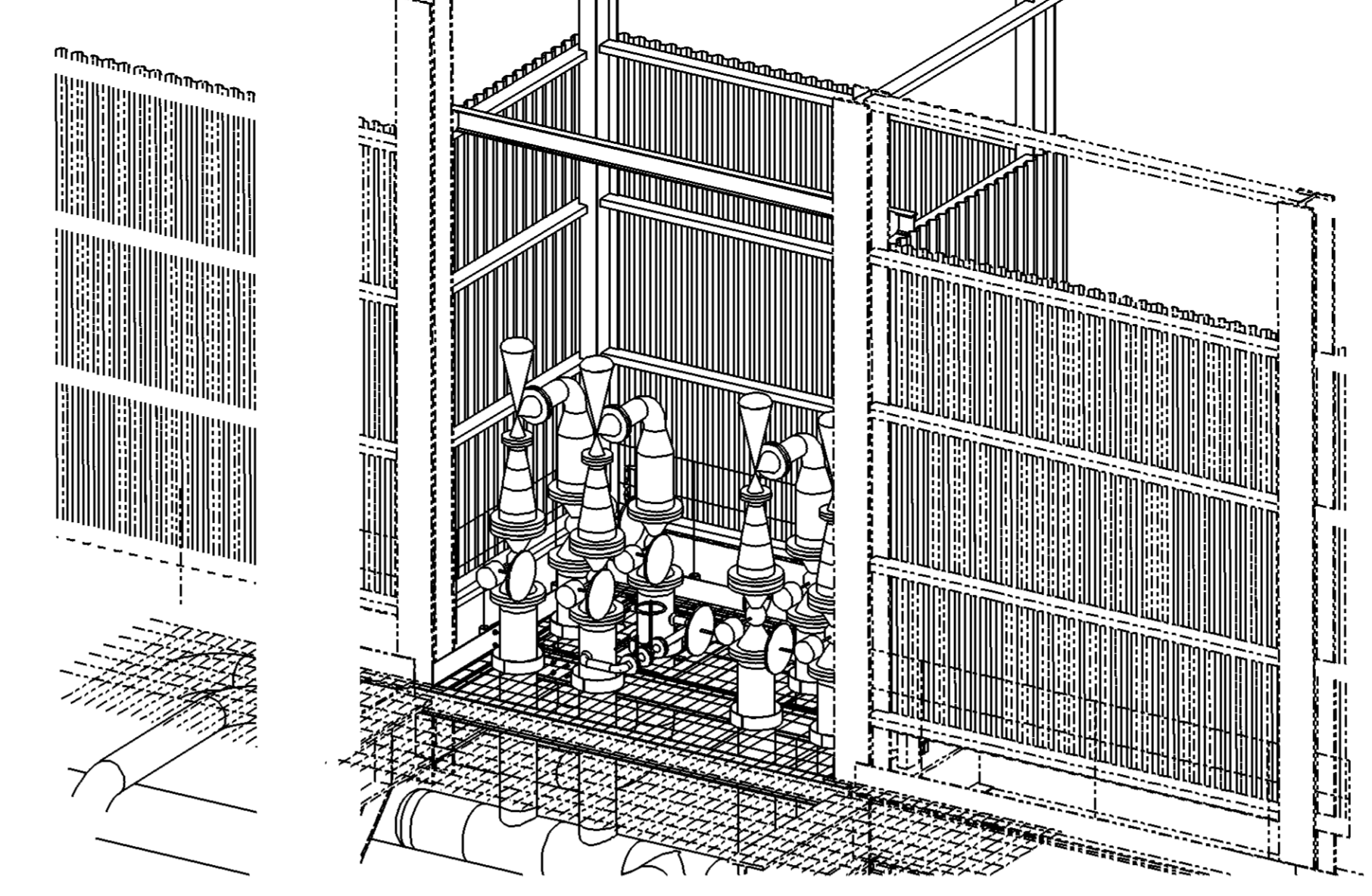


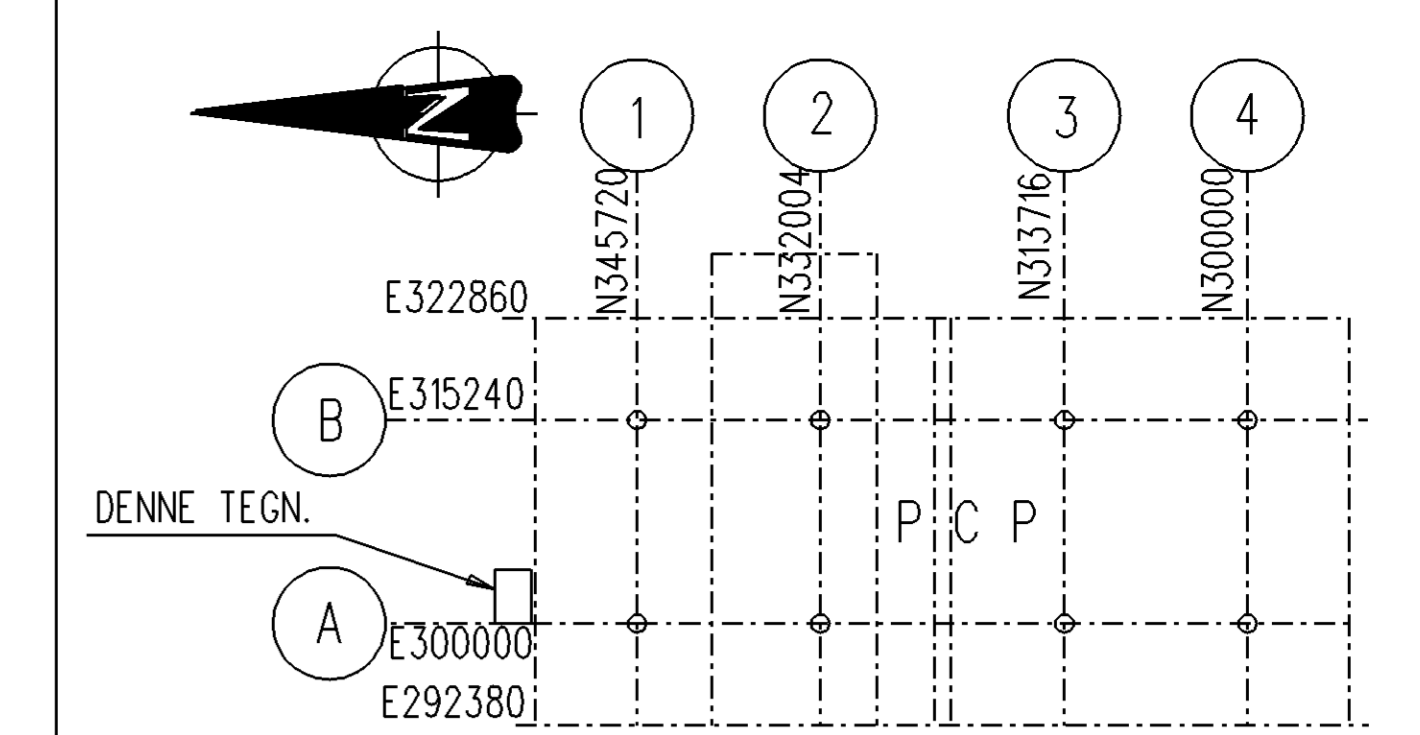
PLAN SETT FRA SNITT A.



SNITT B



ISOMETRISK PERSPEKTIV



OVERSIKTPL. EL+30785

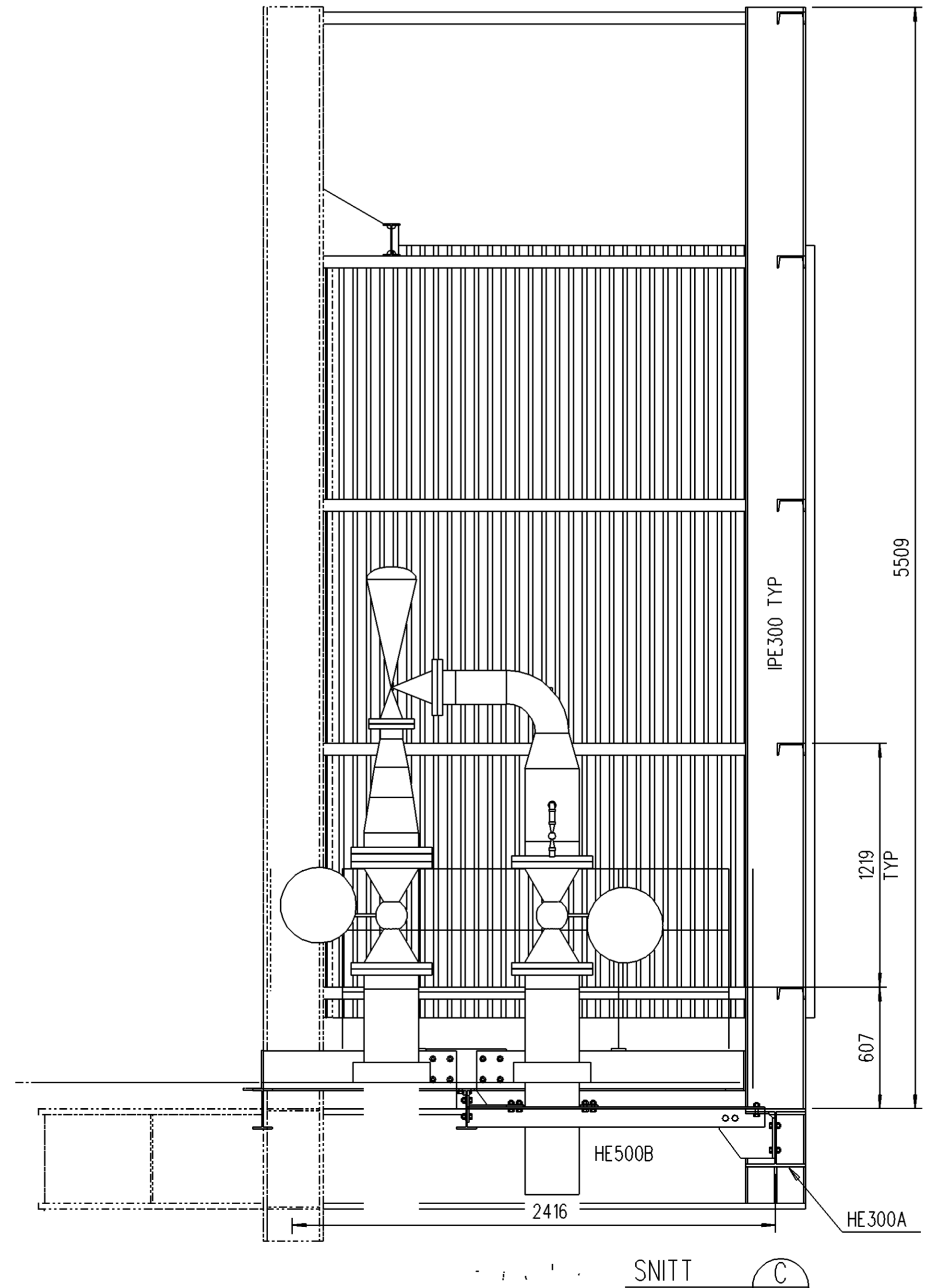
- ANMERKNINGER:**
- ALLE MÅLENE ER I MILLIMETER.
 - ALT STÅL SKAL VÆRE SVEISBART KONSTRUKSJONSSTÅL KLASSE SEKUNDE-ER.
 - STÅL SOM ANVENDES SKAL VÆRE I HENHOLD TIL AMOCO'S SPEC. SES-1.F.200 GRAD IV KLASSE 5.
 - STÅLDELENE SKAL OVERFLATEBEHANDLES I HENHOLD TIL AMOCO'S SPEC. No SES 1.E. 410. SYSTEM NR. 1 FARGE RAL2004.
 - TRAPPER, LEIDERE, RISTER OG REKKVERK PANELEK INKLUDERT ALT TILBEHØR SKAL VARM GALVANISERES. I HENHOLD TIL AMOCO'S SPEC. No SES-1.E.410. REF. NS1987.
 - PASSBEHOV OG DETALJER I FORBINDELSE MED GANGBANER, TRAPPER OG LEIDERE SKAL VÆRE I HENHOLD TIL OLJEDIREKTORATETS REGELVERK.
 - SVEISING UTFØRES I HENHOLD TIL AMOCO'S SPESIFIKASJON No. SES-2.B.460.
 - ALLE SKARPE HJØRNER AVRUNDES ETTER UTFØRT SVEISING.
 - OMFANGET AV IKKE DESTRUKTIV TESTING (N.D.E.) SKAL VÆRE I HENHOLD TIL FØLGENDE TABELL:

STÅL KLASSE	TYPEN FORBINDELSE	VISUELL INSPEKSJON	RADIOGRAFIK	ULTRASONISK	MAGNETISK PULVER
SPESIELT	BUTTSVEISER	100%	10%	100%	20%
	T-FORBINDELSER	100%		100%	100%
	KILSVEISER	100%			100%
PRIMAERT	BUTTSVEISER	100%	10%	10%	10%
	T-FORBINDELSER	100%		10%	20%
	KILSVEISER	100%			20%
SEKUNDAERT	BUTTSVEISER	100%	5%	5%	5%
	T-FORBINDELSER	100%		5%	5%
	KILSVEISER	100%			5%

- ANMERKNINGER:**
- MAGNET PULVER SKAL ANVENDES PÅ BAAD E YTR E OG INNERLATER SOM ER TILJENGLIGE.
 - STIKKPROEVE R SKAL TILSVARE 5% HVIS IKKE ANNET ER AVTALT MED ANOC.
 - ALT MATERIELL SKAL BETRAKES SOM SEKUNDAERT OM IKKE ANNET ER ANGITT.

- SVEISESYMBOLER ER I SAMSVAR MED NS 1421 METODE E. SVEISEMAAL ER ANGITT SOM VIST:
(a - MAAL)
- BETYR PREFABRIKERT ENHET SAMMENSATT AV EN- ELLER FLERE DELER.
- BETYR FORARBEIDET (STYKKE STÅL) DEL.
- SKALA ER 1:20 SOM A1KOPI (GJELDER DENNE TEGN.).
- LØFTEBJELKEN (IPE160) SOM BENYTTES SKAL VÆRE I HENHOLD AMOCOS SPEC. NO. SES-1.F. GRAD I -KLASSE I.

- REFERANSE TEGNINGER:**
- PRODUCTION PL.FORM - DECK - INTERMIDATE DECK FRAMING PLAN - P-SS-204-REV.4
 - PRODUCTION PL.FORM - DECK - INTERMIDATE DECK PIPE RACKS - P-SS-472 REV.2 SH.1
 - 95-23-10-SS-28 DEKKSRAMME
 - 95-23-10-SS-29 VEGGRAMMER
 - 95-23-10-SS-30 DETALJER
 - 95-23-10-SS-31 PANELEK



SNITT C

This drawing is the property of AMOCO and may not be wholly or partly reproduced or transmitted in any form or by any means electronic, mechanical, photocopying, recording, or by any information storage and retrieval system without the prior written permission of AMOCO Norway Oil Company.

Rev.	Description	Date	Drawn	Chk	Appr.	Rev.	Description	Date	Drawn	Chk	Appr.
Z	AS-BUILT	96.08.21	ASHA	JEMA	JEMA	A	UTGITT FOR BYGGING	95.12.12	RAHE	JEMA	KAS1
<small>MO-06821</small>											

Amoco Norway Oil Company

Drawn by	Checked	Approved	2	3
Date: 95.12.11 Sign: RAHE	Date: 95.12.12 Sign: JEMA	Date: 95.12.13 Sign: KAS1	Date: _____ Sign: _____	Date: _____ Sign: _____

ABB Offshore Technology

ARRANGEMENT - ADKOMST PLATFORM I NORDFASEDE MELLOMDEKK PSV-VENTIL

PCP-VALHALL

Title

Drawing No.: 95-23-10-SS-27

Rev. Z

Sheet 1 of 1